



gebogen - mit Seitenabdeckung



gerade - ohne Seitenabdeckung

**BITTE BEACHTEN**

- Das Banner wird ringsum ca. 1 cm umsäumt. Platzieren Sie hier bitte keine wichtigen Elemente
- Ringsum 10 cm Beschnitt hinzugeben
- Das Banner wird ringsum rückseitig mit 5 cm Flauschband vernäht.

**NOCH FRAGEN?**

Sollten Sie noch Fragen zur Druckdatenerstellung haben, helfen wir Ihnen gerne.

Hotline: 0 95 61/1 00 10  
E-Mail: info@contactdesign.de

## Expand MediaFabric Druckdaten

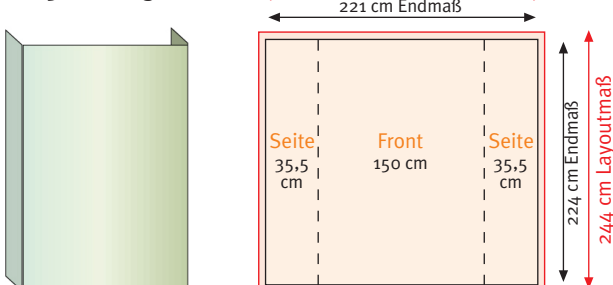
- Seitenformat** · Dokumentformat möglichst im Verhältnis 1:1 anlegen. Alternativ 1:2, 1:4, 1:10. Prüfen Sie bei kleinerem Maßstab unbedingt die Bildauflösungen
- Farben** · Keinen Anschnitt, Schnitt- und Passermarken anlegen
- Schriften** · Alle Farben in CMYK anlegen
- Bildauflösung** · in Pfade/Konturen umwandeln
- Dateiformate** · Auflösung im Endformat 75-100 dpi
- Farbraum CMYK, Profil isoCoated
  - Formate: TIF, EPS, JPG
  - bevorzugt druckoptimiertes PDF (Distiller Joboptions: PrePress Quality), alternativ TIF, JPG

- Datenanlieferung**
- per Postweg: contactdesign mediaagentur gbr  
(CD/DVD) Hambacher Weg 12  
96450 Coburg
- per E-Mail: info@contactdesign.de
- per FTP: Server: contactdesign.de  
Verzeichnis: daten  
Benutzername: user30f1  
Passwort: pass30f1

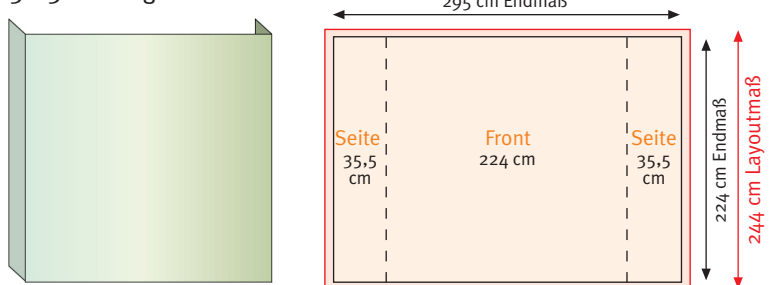
## Expand MediaFabric Layoutdaten inkl. Seiten

Für die Bemaßung ohne Seitenabdeckung ziehen Sie bitte 71 cm in der Breite vom Layoutmaß ab

2 x 3 Felder gerade



3 x 3 Felder gerade

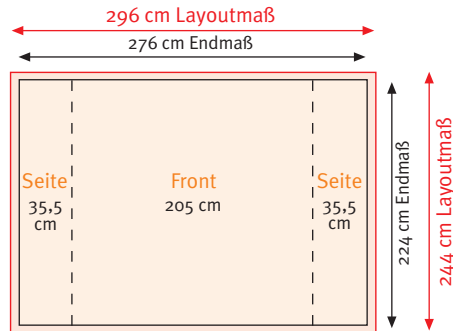
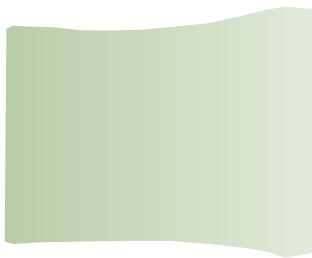


**weitere Layoutmaße Seite 2**

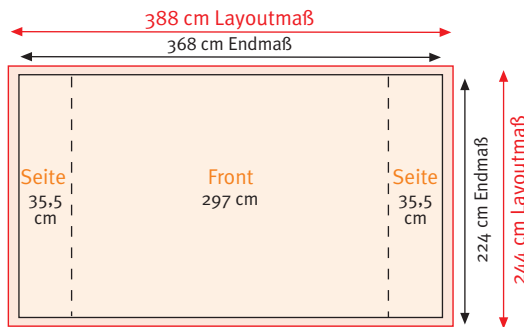
## Expand MediaFabric Layoutdaten inkl. Seiten

Für die Bemaßung ohne Seitenabdeckung ziehen Sie bitte 71 cm in der Breite vom Layoutmaß ab

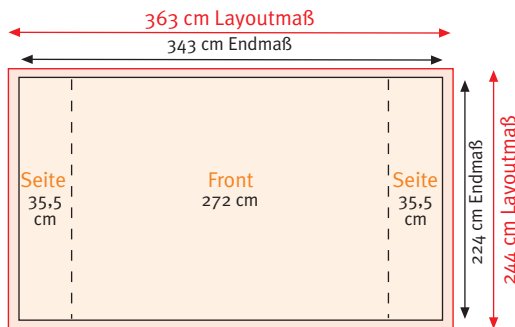
3 x 3 Felder gebogen



4 x 3 Felder gerade



4 x 3 Felder gebogen



5 x 3 Felder gerade

