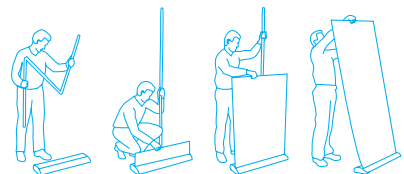


Expand QuickScreen 3



Werben Sie dort, wo Ihre Zielgruppe ist



Expand QuickScreen 3

Expand QuickScreen 3, das intelligenteste Bannersystem auf dem Markt vereint Eleganz, Funktionalität und Qualität. Das einzigartige, attraktive Design verleiht dem Produkt Exklusivität und verstärkt dadurch die Wirkung Ihrer Message. Dieses Marketing-Tool eignet sich perfekt, um Ihre Produkte und Ihren Service den entsprechenden Zielgruppen nahe zu bringen. Expand QuickScreen 3 ist in 5 verschiedenen

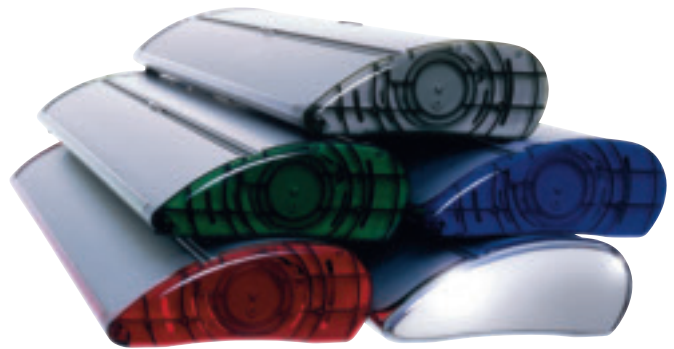
Designs erhältlich: grau, blau, rot, grün und chrom. Die einzigartige Kassettenlösung ermöglicht einen problemlosen Motivwechsel. Die passende Beleuchtung ist als Zubehör erhältlich. Expand QuickScreen 3 wiegt weniger als 5 kg und wird in einer praktischen Nylontasche geliefert.

Breite: 500, 850 und 1000 mm Höhe: 1800, 2000 und 2180 mm.



Das sinnreiche System mit den separaten Bildkassetten erleichtert den Informationswechsel.

Expand QuickScreen 3 gibt es in fünf verschiedenen Farben; grau, blau, rot, grün und chrom.



Die Expand PodiumBox passt perfekt zu Ihrem Expand QuickScreen 3. Theke und Transportbehälter in einem. Nach dem Ende Ihrer Präsentation packen Sie bequem Ihre Grafikbahnen und eventuelles Zubehör in den Behälter, den Sie einfach transportieren können.

Expand QuickScreen 3 ist leicht mitzunehmen in unserer praktischen Nylontasche.

